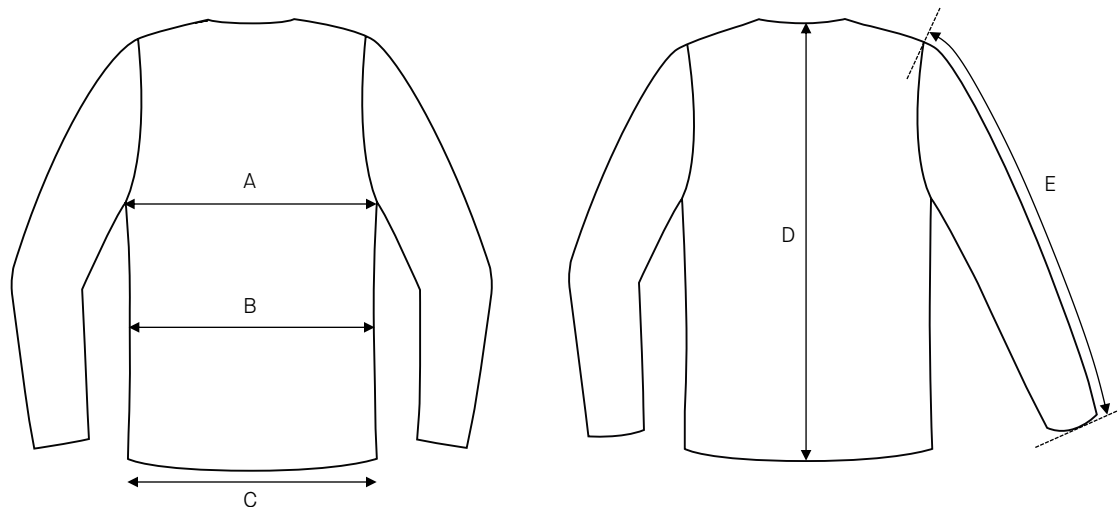


# Kavaj herr Marcel / Regular fit / Ullmix Core

Art nr: 5011051



	Normal storlek (cm)	44	46	48	50	52	54	56	58	60	62	64
A	Bröstvidd	100	104	108	112	116	120	124	128	132	136	140
B	Midjevidd	92	96	100	104	108	112	117	122	128	134	140
C	Nederkant vidd	102	106	110	114	118	122	126	130	134	138	142
D	Rygglängd	71	72	73	74	75	76	77	78	78,5	79	79,5
E	Ärmlängd	61,5	62,5	63,5	64,5	65,5	66,5	67,5	68,5	69	69,5	70

	Lång storlek (cm)	144	146	148	150	152	154	156	158	160	162	164
D	Rygglängd	74	75	76	77	78	79	80	81	81,5	82	82,5
E	Ärmlängd	64	65	66	67	68	69	70	71	71,5	72	72,5

	Kort storlek (cm)	88	92	96	100	104	108	112	116	120	124	128
D	Rygglängd	68	69	70	71	72	73	74	75	75,5	76	76,5
E	Ärmlängd	59	60	61	62	63	64	65	66	66,5	67	67,5

	D-storlek (cm)	D88	D92	D96	D100	D104	D108	D112	D116	D120	D124	D128
B	Midjevidd	99	103	107	111	115	119	124	129	135	141	147
D	Rygglängd	68	69	70	71	72	73	74	75	75,5	76	76,5
E	Ärmlängd	59	60	61	62	63	64	65	66	66,5	67	67,5

## SÅ MÄTER DU PLAGGET

För att välja rätt storlek, mäter du ett liknande plagg hemma och jämför med våra mått. Mät plaggets utsida när det ligger plant.

**Bröstvidd** / Mät från ärmhåla till ärmhåla. Multiplicera med 2.

**Midjevidd överdel** / Mät från kant till kant vid plaggets smalaste punkt. Multiplicera med 2.

**Midjevidd underdel** / Mät från kant till kant vid plaggets linning. Multiplicera med 2.

**Nederkant vidd** / Mät från kant till kant vid plaggets nederkant. Multiplicera med 2.

**Rygglängd** / Mät från nackens mitt till plaggets slut.

**Ärmlängd** / Läggs armen rak och mät från axelspetsen till ärmslutet.

**Stussvidd** / Mät från kant till kant vid plaggets bredaste punkt. Multiplicera med 2.

**Lårvidd** / Mät från kant till kant vid byxans lår. Multiplicera med 2.

**Innerbenslängd** / Mät benets insida från gren till benslut.

**Fotvidd** / Mät från kant till kant vid byxans slut. Multiplicera med 2.

**Längd** / Mät från plaggets högsta punkt till plaggslutet.

**Krage längd** / Knäpp upp skjortan och lägg ut kragen rakt med insidan uppåt. Mät från mitten på kragens knapp till knapphållets yttre kant.