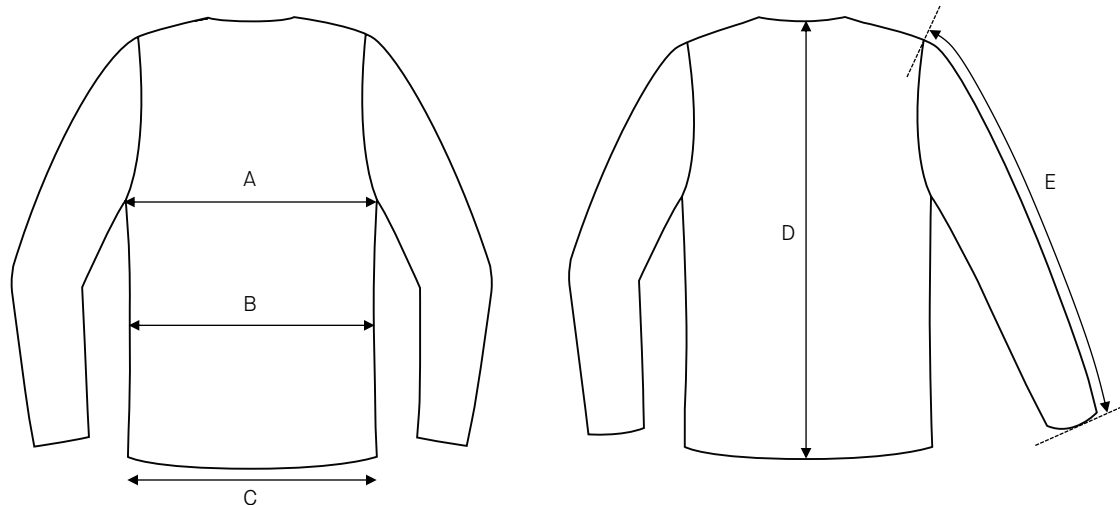


Kavaj dam Nicole / Regular fit / Ullmix Core

Art nr: 5011056



	Normal storlek (cm)	30	32	34	36	38	40	42	44	46	48	50	52	54
A	Bröstvidd	84	87	90	93	96	100	104	108	112	117	122	128	134
B	Midjevidd	74	77	80	83	86	90	94	98	102	107	112	118	124
C	Nederkant vidd	94	97	100	103	106	110	114	118	122	127	132	138	144
D	Rygglängd	57	57,5	58	58,5	59	59,5	60	60,5	61	61,5	62	62	62
E	Ärmlängd	59	59,5	60	60,5	61	61,5	62	62,5	63	63,5	64	64	64

	Lång storlek (cm)	30L	32L	34L	36L	38L	40L	42L	44L	46L	48L	50L	52L	54L
D	Rygglängd	60	60,5	61	61,5	62	62,5	63	63,5	64	64,5	65	65	65
E	Ärmlängd	61,5	62	62,5	63	63,5	64	64,5	65	65,5	66	66,5	66,5	66,5

	Kort storlek (cm)	15	16	17	18	19	20	21	22	23	24	25	26	27
D	Rygglängd	54	54,5	55	55,5	56	56,5	57	57,5	58	58,5	59	59	59
E	Ärmlängd	56,5	57	57,5	58	58,5	59	59,5	60	60,5	61	61,5	61,5	61,5

	D-storlek (cm)	D15	D16	D17	D18	D19	D20	D21	D22	D23	D24	D25	D26	D27
B	Midjevidd	79	82	85	88	91	95	99	103	107	112	117	123	129
D	Rygglängd	54	54,5	55	55,5	56	56,5	57	57,5	58	58,5	59	59	59
E	Ärmlängd	56,5	57	57,5	58	58,5	59	59,5	60	60,5	61	61,5	61,5	61,5

SÅ MÄTER DU PLAGGET

För att välja rätt storlek, mäter du ett liknande plagg hemma och jämför med våra mått. Mät plaggets utsida när det ligger plant.

Bröstvidd / Mät från ärmhåla till ärmhåla. Multiplicera med 2.

Midjevidd överdel / Mät från kant till kant vid plaggets smalaste punkt. Multiplicera med 2.

Midjevidd underdel / Mät från kant till kant vid plaggets linning. Multiplicera med 2.

Nederkant vidd / Mät från kant till kant vid plaggets nederkant. Multiplicera med 2.

Rygglängd / Mät från nackens mitt till plaggets slut.

Ärmlängd / Lagg ärmen rak och mät från axelspetsen till ärmslutet.

Stussvidd / Mät från kant till kant vid plaggets bredaste punkt. Multiplicera med 2.

Lårvidd / Mät från kant till kant vid byxans lår. Multiplicera med 2.

Innerbenslängd / Mät benets insida från gren till benslut.

Fotvidd / Mät från kant till kant vid byxans slut. Multiplicera med 2.

Längd / Mät från plaggets högsta punkt till plaggslutet.

Krage längd / Knäpp upp skjortan och lägg ut kragen rakt med insidan uppåt. Mät från mitten på kragens knapp till knapphållets yttre kant.